



SATAYA RESORT
MARSA ALAM
Egitto

TESTATO PER TE DA



**Handy
Superabile**

ASSOCIAZIONE DI
PROMOZIONE SOCIALE

(Verifica nel rispetto dei requisiti certificazione ISO 9001 di qualità)

Ultimo aggiornamento scheda 2023


ALPITOURWORLD

SATAYA RESORT – EGITTO

TESTATO E AGGIORNATO DA [HANDY SUPERABILE](https://www.handysuperabile.org) NEL 2023

Tel. 3498505727 – www.handysuperabile.org –
info@handysuperabile.org



**Handy
Superabile**
ASSOCIAZIONE DI
PROMOZIONE SOCIALE

1

SCHEDA STRUTTURA RICETTIVA

Finalità della scheda

La presente scheda ha l'obiettivo di fornire informazioni attendibili sull'accessibilità della struttura, a supporto di una scelta consapevole da parte dell'ospite.

Non costituisce certificazione di totale assenza di barriere, in quanto le valutazioni devono sempre essere rapportate alle esigenze individuali.

Metodo di verifica

Le informazioni riportate derivano da una verifica effettuata in loco e descrivono lo stato dell'accessibilità rilevato alla data indicata in calce alla scheda.

Aggiornamenti e conferme

Nel tempo, alcune caratteristiche, servizi o attrezzature della struttura possono subire variazioni.

Per questo motivo, in fase di prenotazione, è sempre consigliato richiedere conferma delle specifiche esigenze di accessibilità.

Servizi del Tour Operator

Per quanto riguarda i servizi alberghieri, le attrezzature, i trasferimenti, le escursioni ed eventuali servizi particolari, fa riferimento quanto riportato nella scheda ufficiale della struttura e nel catalogo del Tour Operator, nonché quanto comunicato dall'agenzia in fase di prenotazione.

Eventuali servizi aggiuntivi o personalizzati possono essere soggetti a supplemento.

Diritti d'autore

Tutti i testi, le informazioni e le immagini fotografiche contenute nella presente scheda sono di proprietà di Handy Superabile.

È vietata la riproduzione, anche parziale, senza l'esplicito consenso dell'autore.

Associazione di promozione speciale 'Handy Superabile'

Sede legale: Via Isola dello Sparviero n. 2 – Follonica (Grosseto)

cell. 349 8505727 - Web site: www.handysuperabile.org – e.mail: info@handysuperabile.org



SATAYA RESORT – EGITTO
TESTATO E AGGIORNATO DA [HANDY SUPERABILE](http://www.handysuperabile.org) NEL 2023
Tel. 3498505727 – www.handysuperabile.org –
info@handysuperabile.org

Sommario

Informazioni Generali.....	5
BREVE DESCRIZIONE DELLE FACILITAZIONI PER TIPOLOGIA DI BISOGNI SPECIALI	6
ARRIVO ALLA STRUTTURA.....	8
COME RAGGIUNGERE LA STRUTTURA.....	8
IN AEREO	8
Percorsi tattili per ciechi e ipovedenti.....	8
bus non adattato per il trasporto dei clienti in carrozzina	10
PERCORSO DAL PARCHEGGIO PRIVATO/PUBBLICO ALL'INGRESSO	10
INGRESSO STRUTTURA.....	12
HALL - RECEPTION	13
CAMERE	16
Camere attrezzate/fruibili per gli ospiti con mobilità ridotta	16
Servizi igienici nella camera doppia degli ospiti con mobilità ridotta	18
BAR E RISTORANTI	21
RISTORANTE PRINCIPALE AIDA.....	21
RISTORANTE TAIYO E SPAGO (alla carta)	24
RISTORANTE PIZZERIA DELLA SPIAGGIA.....	25
PANETTERIA DELICES BAKERY	27
BEACH BAR SEA BREEZE	28
LOBBY BAR AURA.....	29
BAR LA TERRAZZA	31
PERCORSI INTERNI E SERVIZI COMUNI	33
PERCORSI INTERNI	33
Servizi igienici comuni nei pressi della Hall.....	37
Servizi igienici comuni nei pressi della spiaggia	38
Servizi igienici comuni nei pressi dei ristoranti	40
Servizi igienici comuni nei pressi delle piscine	41

PISCINE	44
Piscina di fronte al ristorante principale (Splash pool).....	44
Piscina lato sinistro ristorante principale e blocco 10 (Guitar pool)	45
Piscina Principale	47
Piscina relax.....	49
Piscina a lato della centrale.....	51
Piscina con Acqua park, Modalità di accesso	51
SPIAGGIA.....	54
ATTIVITÀ SPORTIVE/RICREATIVE E MINICLUB	58
Attività sportive	58
MINICLUB / AREA GIOCHI.....	60
Anfiteatro	62
Centro benessere - Spa	64
Sala conferenze	68
Negozi, Sala giochi, biliardo	69
Discoteca	70
Diving center e Safari	71
STUDI MEDICI/STRUTTURE SANITARIE	73
Eventuali strutture per la dialisi	74



Informazioni Generali

Nome struttura ricettiva

SATAYA RESORT

Tipologia

Hotel/albergo/resort

Indirizzo

Kilo 100 Alqusier – Marsa Alam

Città/località	Regione	Stato
Marsa Alam	Governatorato del Mar Rosso	EGITTO

Contatti

Telefono prenotazioni Alpitour 0039 011 19690202

Sito web

<https://www.alpitour.it/vacanze/egitto/marsa-alam/alpiclub-sataya-resort-marsa-alam>

Breve descrizione

A circa 30 km dall'aeroporto di Marsa Alam e a breve distanza da Abu Dabbab, uno dei luoghi più belli del Mar Rosso per lo snorkeling.

Il resort è composto da diversi edifici di uno o due piani, che si sviluppano dalla piscina alla spiaggia di sabbia, con 481 camere di cui **6 camere adattate per gli ospiti con mobilità ridotta**.

Il Sataya Resort si trova tra il deserto e la meravigliosa costa del Mar Rosso, su una spiaggia sabbiosa con acqua cristallina e una barriera corallina ricca di colori; è ubicato a 60 km dal capoluogo di Marsa Alam e a 27 km da Port Ghalib.

La struttura è dotata di un parco acquatico, piscina privata e pacchetti spa/benessere. Inoltre, la posizione fronte mare dell'hotel offre un facile accesso alla spiaggia privata e alla piscina all'aperto con una vista mozzafiato sull'oceano.

BREVE DESCRIZIONE DELLE FACILITAZIONI PER TIPOLOGIA DI BISOGNI SPECIALI



DISABILI MOTORI

TRASFERIMENTI: Non esistono bus/navette attrezzati per il trasporto di persone con grave disabilità su carrozzina. Si consiglia pertanto di richiedere al Tour operator, all'atto della prenotazione, un trasferimento privato (a pagamento) in minibus o taxi, entrambi non attrezzati, ma tuttavia, più agevoli per raggiungere la struttura.

PERCORSI INTERNI E AREE COMUNI: La struttura del SATAYA RESORT risulta accessibile, per la quasi totalità. I percorsi che collegano la camera adattata con le altre aree comuni sono tutti in piano o con rampe, alcune delle quali richiedono l'aiuto di un accompagnatore, e si deve fare attenzione alla pavimentazione che, in alcuni tratti, è irregolare.

CAMERA E SERVIZI: 6 camere adattate: la camera e il bagno risultano spaziosi con wc dotato di maniglione, doccia spaziosa a filo pavimento.

SPIAGGIA: dalla piscina in piano, con percorso di ca. 100 m, su pavimentazione in parte irregolare (**preferibile un propulsore elettrico**); la spiaggia è priva di passerella e per raggiungere le prime postazioni di ombrellone si deve superare un breve tratto in sabbia abbastanza battuta e da qui per raggiungere le prime postazioni di ombrellone si deve superare un tratto in sabbia morbida, che è possibile, con l'aiuto del personale, grazie alla **Sedia anfibia JOB**

RISTORANTE possibilità di tavolo riservato con spazio sottostante sufficiente per accostamento carrozzina. Personale è disponibile ad aiutare il cliente nel servizio al tavolo.





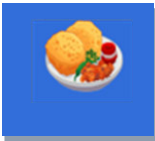

NON VEDENTI & IPOVEDENTI

CANE GUIDA: Per l'accesso è necessario inviare una richiesta preventiva in fase di prenotazione, che sarà valutata dalla Direzione della struttura. Si informa però che in Egitto non esiste una normativa che garantisca il diritto di accesso dei cani guida; pertanto, le politiche possono variare da hotel a hotel

SEGNALI TATTILI: non presenti (sistema loges/vettore, e diversi colori in prossimità di cambio direzione e scalini o rampe).

PANNELLI/MAPPE TATTILI: non presenti (In camera è presente un avvisatore acustico dell'allarme antincendio).

RISTORANTI: non presente carta menù in braille e/o caratteri large print.

	<p>SORDI & IPOACUSICI</p> <p>BROCHURE/PANNELLI INFORMATIVI: presenti in reception</p> <p>PANNELLI INFO/CARTELLI DIREZIONALI: non presenti nei percorsi interni, IN CAMERA non presente un avvisatore ottico per l'allarme antincendio, non presente TELEFONO DTS (tastiera e display).</p>
	<p>PERSONE DIALIZZATE</p> <p>Centro dialisi più vicino dista 40 km circa, ONE DAY SURGERY HOPITAL Altro Centro a 250 km circa, EGYPTIAN MEDICAL SERVICES HURGADA</p>
	<p>PERSONE CON INTOLLERANZE & ALLERGIE ALIMENTARI</p> <p>Il ristorante dispone di cucina dedicata per ospitare clienti affetti da intolleranze/allergie alimentari e sono disponibili limitati alimenti privi di glutine. Il cliente, in ogni caso dovrà comunicare al tour operator, al momento della prenotazione, le proprie esigenze, e contattare, all'arrivo in hotel, il responsabile della ristorazione, per la verifica delle modalità di preparazione ed erogazione dei pasti, (Handy Superabile e Alpitourworld non possono tuttavia garantire la non contaminazione).</p>
	<p>FAMIGLIE CON BAMBINI</p> <p>Per i più piccoli è presente un parco giochi, accessibile agli ospiti in sedia a rotelle, e un miniclub dai 3 ai 12 anni, vicino all'acqua park. Piscina per bambini. Servizio di baby-sitter (richiesto supplemento)</p>

ARRIVO ALLA STRUTTURA

COME RAGGIUNGERE LA STRUTTURA

IN AEREO

Servizio di assistenza per persone con disabilità

Si tutte le fasi, sia all'arrivo che alla partenza, avvengono con l'assistenza di personale specifico, addestrato ad assistere i passeggeri disabili

Imbarco/sbarco del passeggero con mobilità ridotta

Con sedia di cortesia e Ambulift elevatore dove avviene il passaggio sulla propria sedia a rotelle, e da qui il trasporto fino alla sala arrivi



Percorsi tattili per ciechi e ipovedenti

No

Presente un locale wc accessibile con maniglie di sostegno

Si, a sinistra reclinabile

Tipologia del Wc e spazio libero dalle parti e frontalmente

privo di dente frontale aperto e spazio sufficiente per accostamento laterale con la carrozzina.

Presente una doccetta flessibile

SI

Larghezza utile porta di ingresso WC

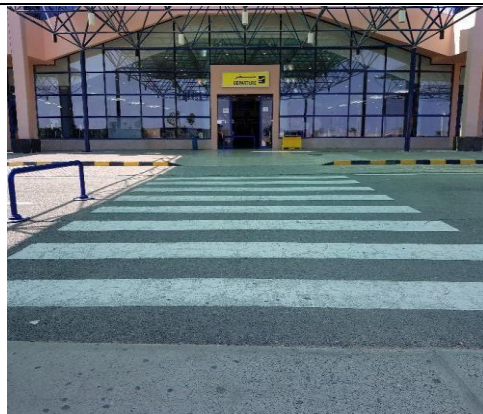
Superiore a 80 cm



Percorso dall'uscita dell'aeroporto al parcheggio

Attraversato il passaggio pedonale, tramite piccola rampa di raccordo, si raggiunge il parcheggio, dopo aver superato 2 rampe in successione, in discesa, di lunghezza ca. 15 metri, con pendenza ca. 6/7%.

Di fronte al parcheggio è presente un'area di attesa, riparata dal sole, riservata ai viaggiatori con disabilità. Il parcheggio è posto di fronte, a pochi metri, ed è raggiungibile tramite rampetta che raccorda il marciapiedi con il manto stradale



TRASFERIMENTI

Durata del trasferimento, in auto/bus dall'aeroporto

Il Sataya dista circa 40 km e la durata del trasferimento dall'aeroporto alla struttura è di circa 33 minuti in bus/auto.

Per il trasferimento è disponibile

bus non adattato per il trasporto dei clienti in carrozzina

E' possibile richiedere o noleggiare all'atto della prenotazione, un trasferimento privato (possibile un supplemento)

Taxi/mezzi non adattati per il trasporto di persone in carrozzina manuale



Note eventuali

Nell'aerostazione è presente una pizzeria e uno snack bar se si vuole consumare uno spuntino. All'uscita dell'aeroporto si attraversa una porta automatica ed un passaggio pedonale ben raccordato con il marciapiedi.

PERCORSO DAL PARCHEGGIO PRIVATO/PUBBLICO ALL'INGRESSO

Parcheggio privato

Si (esterno) a 50 metri dalla struttura

Numero stalli

10

Posto auto riservato a persone con disabilità nel parcheggio privato

NO, ma è possibile riservarlo

Tipologia di pavimentazione del parcheggio privato

Asfalto con superficie regolare



Percorso dal parcheggio all'ingresso

Dal parcheggio si arriva all'ingresso principale dal marciapiede che fiancheggia i negozietti. Si può accedere al marciapiede attraverso due rampe posta di fronte al centro medico (vedi foto sopra a destra).

La prima rampa è lunga 125 cm, larga 98 cm e con pendenza dell'11% circa, davanti alla seconda rampa c'è un piccolo scalino di 2 cm, questa seconda rampa è lunga 120 cm, larga 98 cm e con una pendenza dell'8% circa.

Note eventuali

Se si raggiunge la struttura con bus navetta, il cliente verrà fatto scendere direttamente davanti all'ingresso principale. La pavimentazione è composta da autobloccanti e piastrelle facilmente percorribili

INGRESSO STRUTTURA

Ingresso accessibile

principale

Modalità di accesso alla struttura

All'ingresso sono presenti 4 scalini, superabili tramite 2 rampe speculari, a destra e a sinistra, larghe 190 cm e lunghe 800 cm, con pendenza del 4% circa



Tipologia della porta di ingresso

porta d'ingresso presenta due ante con apertura verso l'interno

Larghezza utile porta/varco d'ingresso

Superiore a 90 cm

Indicatori e mappe tattili

No



HALL - RECEPTION

Hall raggiungibile

In piano

Altezza banco di ricevimento

100 cm

**Personale multilingue**

SI

Tipologia di materiale informativo

Brochure

È prevista assistenza iniziale ai visitatori con disabilità

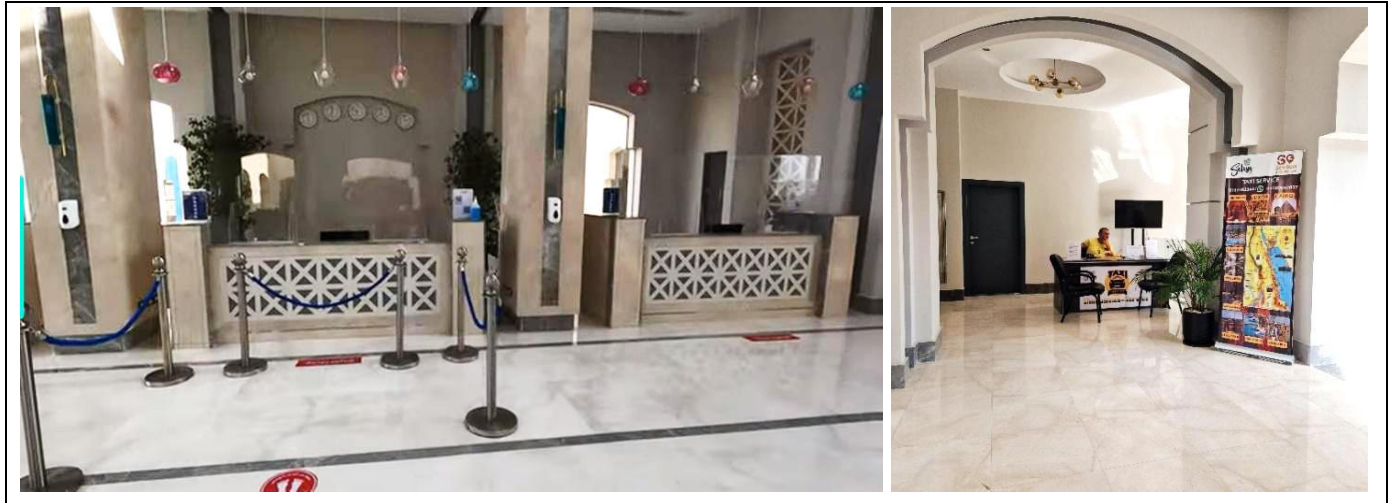
con giro di orientamento della struttura

con accompagnamento in camera

con servizio di facchinaggio

Note eventuali

Nella zona hall sono presenti varie postazioni di assistenza sia interni del Resort (assistenza camere), sia di tour operator che offrono orientamento e servizi quali taxi, escursioni



CAMERE

Tipologia e numero delle camere

Il Sataya Resort è costituito da palazzine a due piani, con 481 camere che possono ospitare massimo 3 adulti + l'aggiunta di un lettino.

Le camere si dividono in sette tipologie tra premium, Family e Deluxe e variano per vista e servizi inclusi. Tutte le camere sono dotate di servizi privati, telefono (con punto sul tasto 5 per ospiti ipo/non vedenti) asciugacapelli, climatizzazione regolabile, TV satellitare, bollitore, telefono, Wi-Fi, balcone/dehor, cassetta di sicurezza, frigobar (consumazioni a pagamento) e ferro da stiro (a richiesta).

Camere attrezzate/fruibili per gli ospiti con mobilità ridotta

N 6, al blocco 10 situate al piano terra; 2 di queste sono comunicanti con un'altra camera sempre ad uso singola, doppia, tripla, oppure tripla + lettino

Tipologia di camere

Le camere si dividono in sette tipologie tra premium, Family e Deluxe e variano per vista e servizi inclusi

Camera visitata adattata per gli ospiti con mobilità ridotta (doppia)

N. camera e tipologia

Numero 10009 – matrimoniale (con possibilità di diventare una tripla più lettino) la quale si presentava uguale ma speculare alla n. 10014. Il Responsabile della struttura dichiara che le altre camere adattate per disabili sono uguali a quelle visitate.

Ubicazione

Piano terra

Modalità di accesso alla camera/appartamento visitato

In piano su pavimentazione in cemento con piccolo scalino di 1,5 cm

Larghezza utile porta di ingresso

93 cm

Apertura porta di ingresso

Verso l'interno con tessera magnetica

Tipologia e altezza del letto

Matrimoniale altezza 58 cm

Spazio libero ai lati del letto

Superiore a 90 da ogni lato e frontalmente

Tipologia dell'armadio
Ad ante
Altezza da terra dell'appendiabiti
145 cm

Spazio libero sottostante la scrivania
71 cm utile per accostamento
Altezza comando controllo ambientale temperatura
115 cm
In camera sono disponibili
Cassaforte, frigobar, ferro da stiro su richiesta Connessione WIFI e attacco pc Prese corrente elettrica 220 volts
È presente una terrazza
SI con vista sulla piscina
Modalità di accesso
Tramite porta scorrevole e scalino 4 cm
Luce netta della porta scorrevole
81 cm



Note eventuali

Questa stanza è comunicante con una adiacente tramite porta interna (non visitata perché occupata al momento della verifica).

Anche in questa stanza, come in tutto il resort, è disponibile connessione WiFi e possiamo trovare un attacco per pc. Le prese di corrente elettrica a 220 volts non hanno necessità di adattatore.

Servizi igienici nella camera doppia degli ospiti con mobilità ridotta

Accesso al locale

In piano



Larghezza utile porta di ingresso
94 cm
Tipologia della porta
A spinta verso interno
Altezza del WC
40
Sedile WC a parte frontale
Di tipo continuo
Maniglioni di sostegno
Fisso a sinistra e a destra
Docchetta flessibile a lato del wc
Si, interna al wc e azionabile con manopola laterale
Spazio libero ai lati del wc
a destra superiore e frontale superiore a 90 cm e a sinistra 30 cm
Campanello elettrico/telefono a lato wc
assente
Lavabo con spazio sottostante per accostamento carrozzina
62 cm
Altezza da terra bordo inferiore specchio
93 cm, fisso
Altezza da terra asciugacapelli
125 cm
Disponibile doccia accessibile agli ospiti con mobilità ridotta
SI
Tipologia doccia
A filo pavimento di tipo aperto
Sedia doccia
sedile reclinabile
Maniglione di sostegno
Si, entrambi i lati

Presenza di soffione o saliscendi

saliscendi ad altezza minima di 115 cm

Altezza portasciugamani

Doccia 118 cm da terra

Lavabo 71 cm da terra

Varco più stretto che conduce alla doccia

superiore a 80 cm



BAR E RISTORANTI

DESCRIZIONE

Il Sataya Resort ha un ristorante principale "Aida" con servizio a buffet per colazione, pranzo e cena.

Sono inoltre presenti due ristoranti alla carta "Taijo" (cucina thailandese) e "Spago" (cucina italiana). Un ristorante in spiaggia, aperto per pranzo sempre a buffet mentre la sera diventa una pizzeria alla carta.

Diversi sono i bar, come il bar della spiaggia, il Terrace bar, una caffetteria e una pasticceria/panetteria.

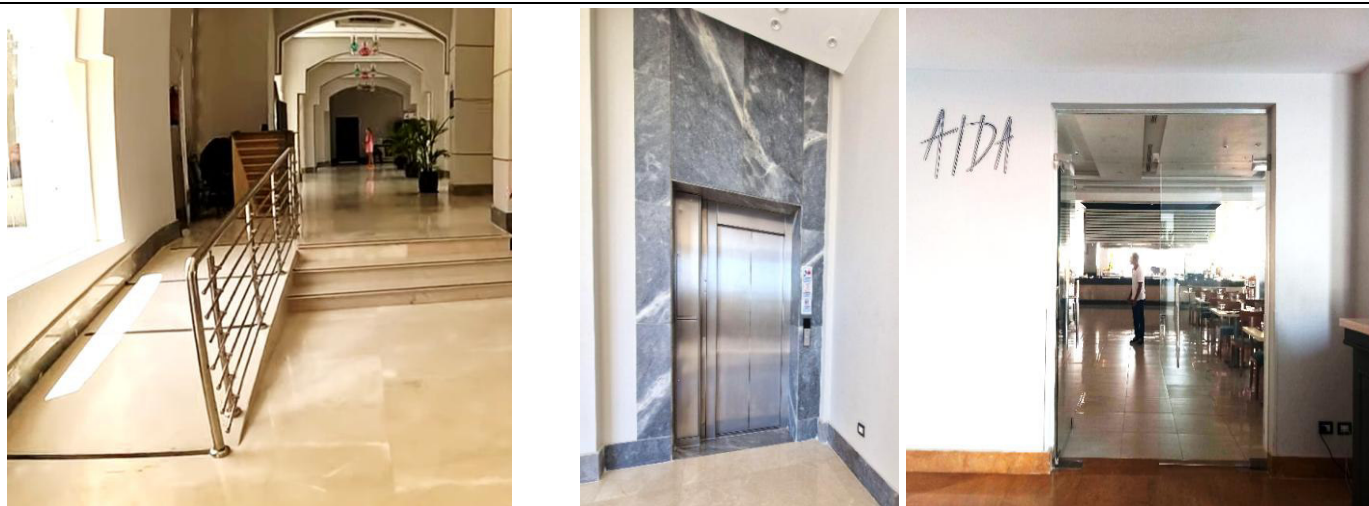
RISTORANTE PRINCIPALE AIDA

Ubicazione

Della hall

Modalità di accesso

Dalla hall attraverso 3 scalini superabili tramite una rampa con corrimano a sinistra, lunga 325 cm, larga 133 cm e con pendenza del 4.8% che conduce a una scala, superabile tramite ascensore con larghezza della porta 90 cm e cabina con profondità 154 cm e larghezza 90 cm, altezza tasto più alto tastiera interna di cm 137 e tasti in rilievo



Pavimentazione

Liscia

Larghezza utile della porta di ingresso

183 cm

Altezza del banco ribassato inferiore a 100 cm

SI, 90 cm



Tipologia dei tavoli

con supporto centrale

Altezza utile sotto il tavolo per accostamento carrozzina

75 in sala, 81 all'esterno

Altezza distributori bevande calde e fredde

posti su banconi alti 90 cm e i tasti posizionati ad altezza media da terra di 140 cm.



Servizio al tavolo per clienti con mobilità ridotta

SI

Disponibile veranda o terrazza esterna

SI

Modalità di accesso

uno scalino/rampa battiporta facilmente superabile



In terrazza a cena presente una griglia con bancone alto 90 cm circa.



INFO PER I PICCOLI OSPITI

Disponibili seggioloni per neonati e area riservata al pranzo dei piccoli ospiti

SI

Disponibili menù dedicati

SI

INFO PER INTOLLERANZE/ALLERGIE ALIMENTARI

Il ristorante, al momento della visita, dispone di cucina separata dalla cucina principale per la preparazione di piatti per persone che ne fanno richiesta per intolleranze/allergie alimentari.

Il ristorante, al momento della visita, dispone di cucina separata dalla cucina principale per la preparazione di piatti per persone che ne fanno richiesta per intolleranze/allergie alimentari e dispone di alimenti privi di glutine per ospiti celiaci, posti in un angolo pulito e separato dagli altri. Il cliente, in ogni caso dovrà comunicare al tour operator, al momento della prenotazione, le proprie esigenze, e contattare, all'arrivo in hotel, il responsabile della ristorazione per riconfermare quanto sopra e le proprie esigenze e ottenere informazioni circa le modalità di preparazione ed erogazione dei pasti (Handy Superabile e il Tour Operator non possono garantire la non contaminazione),

RISTORANTE TAIYO E SPAGO (alla carta)

I ristoranti tematici alla carta "Taiyo" e Spago sono a pagamento e solo su prenotazione. Il primo offre cucina thailandese, il secondo cucina italiana

Ubicazione

Della hall

Tipologia di ristoranti

I ristoranti "Taiyo" e Spago, sono a pagamento e solo su prenotazione. Il primo offre cucina thailandese, il secondo cucina italiana.

Modalità di accesso


attraverso una rampa con corrimano a sinistra, lunga 325 cm, larga 133 cm e con pendenza del 4.8% che conduce a una scala, superabile tramite ascensore con larghezza della porta 90 cm e cabina con profondità 154 cm e larghezza 90 cm, altezza tasto più alto tastiera interna di cm 137 e tasti in rilievo. Dall'ascensore svoltare a destra.

I due locali sono separati da una breve rampa sconnessa lunga circa 20 cm e con lieve pendenza



Pavimentazione

Liscia

Larghezza utile della porta di ingresso
Varco aperto
Menù multilingua
SI
Tipologia dei tavoli
4 gambe entrambi i ristoranti
Spazio sottostante per accostamento carrozzina
80 cm tavoli del ristorante Taiyo 77 cm tavoli del ristorante SpaGo

RISTORANTE PIZZERIA DELLA SPIAGGIA
Ubicazione
Della spiaggia
Modalità di accesso
raggiungibile svoltando a sinistra lungo il viale che separa la spiaggia dal resort; il viale in mattoncini è lungo circa 17 m, ha una larghezza superiore al metro e una pendenza lieve di circa il 2,5%. Per raggiungere l'ingresso del ristorante c'è un vialetto in pari per il primo tratto e con una breve rampa per raggiungere la soglia con circa il 6% di pendenza.



Pavimentazione

Tutto il percorso è irregolare e a superficie rugosa (il viale è costruito sulla sabbia).

Larghezza utile della porta di ingresso

doppia anta ciascuna con luce netta di 165 cm

Pavimentazione sala interna

Legno rugoso

Ad un cliente con mobilità ridotta e/o non vedente è possibile riservare sempre lo stesso tavolo

SI

Servizio al tavolo per persone con disabilità

SI

Tipologia dei tavoli

4 gambe

Altezza utile sotto il tavolo per accostamento carrozzina

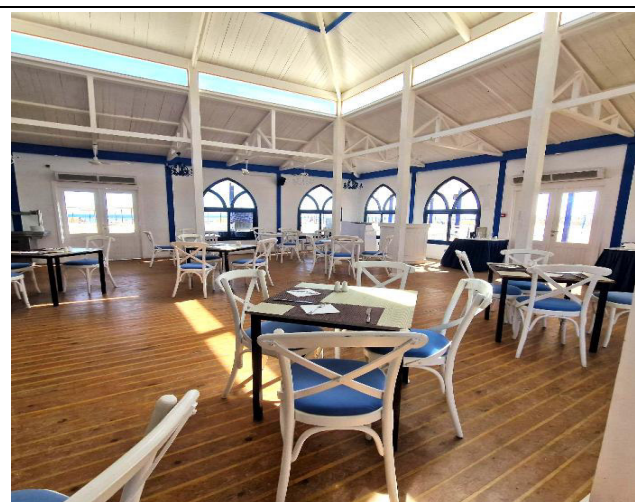
72 cm

Menù multilingue

SI

Menù con caratteri large print (ingranditi)

NO



PANETTERIA DELICES BAKERY

Ubicazione

Al primo piano nei pressi della hall

Modalità di accesso

raggiungibile tramite sette gradini superabili con rampa lunga 7 m, larga 112 cm e con pendenza del 7,5%, e corrimano a entrambi i lati

Tipologia tavoli

Supporto centrale

Altezza utile sotto il tavolo

82 cm

Altezza banco

122 cm

Servizio al tavolo

SI



BEACH BAR SEA BREEZE

Ubicazione

Nei pressi della spiaggia, al centro della zona commerciale e di fronte all'area animazione




Modalità di accesso

L'ingresso è privo di porta, circondato da sabbia battuta solo in alcuni punti. Sui tre lati della pedana è presente un gradino ad altezza variabile che va da 5 a 11 cm. Sul lato sud della pedana l'accesso è in piano ma da sabbia non battuta.

Tipologia tavoli

4 gambe

Altezza utile per accostamento carrozzina
72 cm
Pavimentazione interna
rugosa
Altezza banco
117 cm
Il personale è disponibile ad effettuare servizio al tavolo
SI

LOBBY BAR AURA
Ubicazione
Nei pressi della hall
Modalità di accesso
raggiungibile dalla hall tramite tre scalini superabili con una rampa lunga 325 cm, larga 133 cm e con una pendenza del 5% circa con corrimano a sinistra.
Pavimentazione
liscia
Altezza banco
120 cm



Servizio al tavolo

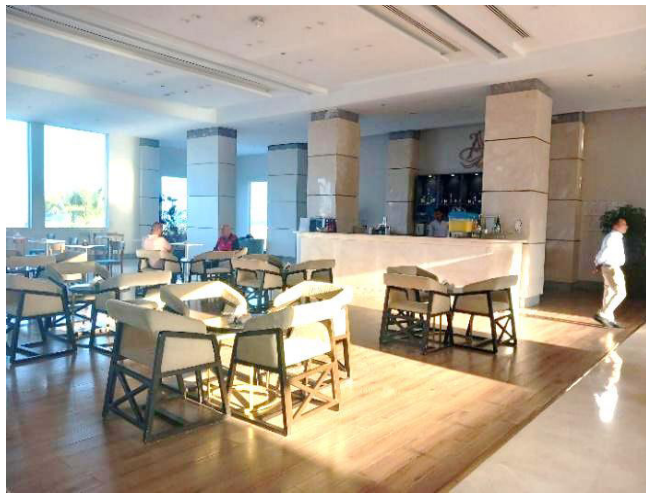
SI

Tipologia tavoli

4 gambe e poltroncine

Altezza utile per accostamento carrozzine

poltroncine con seduta alta 78 cm da terra e tavoli a quattro gambe con altezza utile sotto il tavolo di 62 cm



BAR LA TERRAZZA

Ubicazione

Nei pressi della hall



Modalità di accesso

Si raggiunge tramite lo stesso percorso per la panetteria, basterà proseguire dritto seguendo la grande insegna lasciandosi a destra la panetteria e a sinistra la sala giochi.. Raggiungibile tramite sette gradini superabili con rampa lunga 7 m, larga 112 cm e con pendenza del 7,5%, e corrimano a entrambi i lati

Tipologia porta

Ad ante

Luce netta porta di ingresso

94 cm ad anta

Altezza banco

94 cm

Pavimentazione

In legno e liscia

Tipologia tavoli

Da salotto con altezza 62 cm da terra

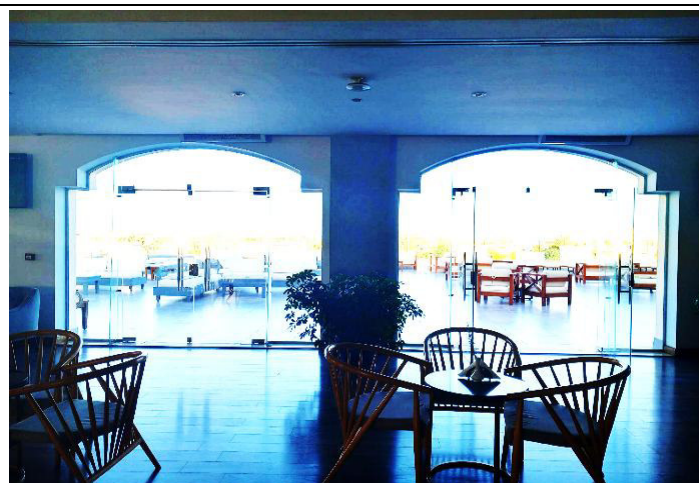


Disponibile veranda esterna

SI

Modalità di accesso in veranda

Tramite due ampie vetrate a doppia anta con apertura verso l'esterno e scalino battiporta di 1 cm.

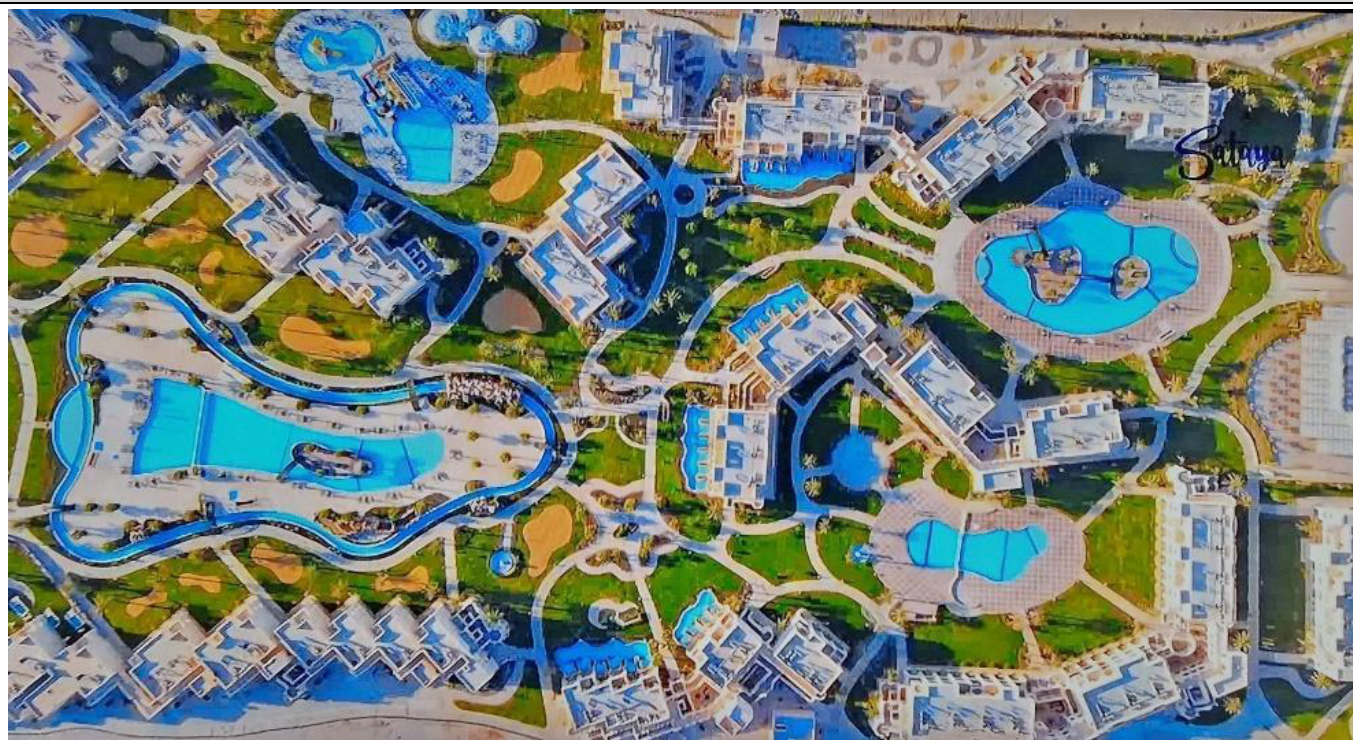


Note eventuali

Nella sala interna è presente un dispenser dell'acqua ad una altezza utile di 75 cm
all'esterno sono presenti tavoli bassi da salotto, divani e poltroncine

PERCORSI INTERNI E SERVIZI COMUNI

PERCORSI INTERNI



Distanze approssimative dalla camera visitata e destinata ai clienti con disabilità fino alle diverse aree comuni principali

Dalla CAMERA visitata all' INGRESSO (Hall)	250 m
Dalla CAMERA visitata al RISTORANTE PRINCIPALE	200 m
Dalla CAMERA visitata alla PISCINA ACCESSIBILE	65 m
Dalla CAMERA visitata alla SPIAGGIA	850 m

Lungo i percorsi interni sono presenti segnali tattili in sistema loges, per non vedenti

No

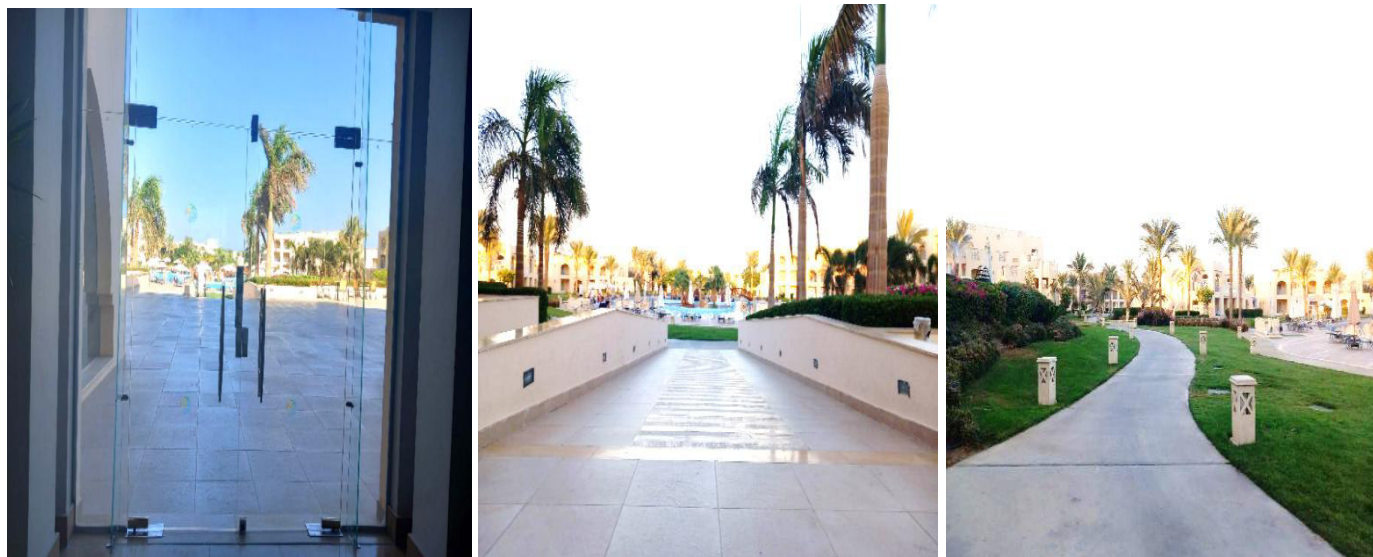
Lungo i percorsi sono presenti segnali informativi direzionali delle varie aree comuni

SI

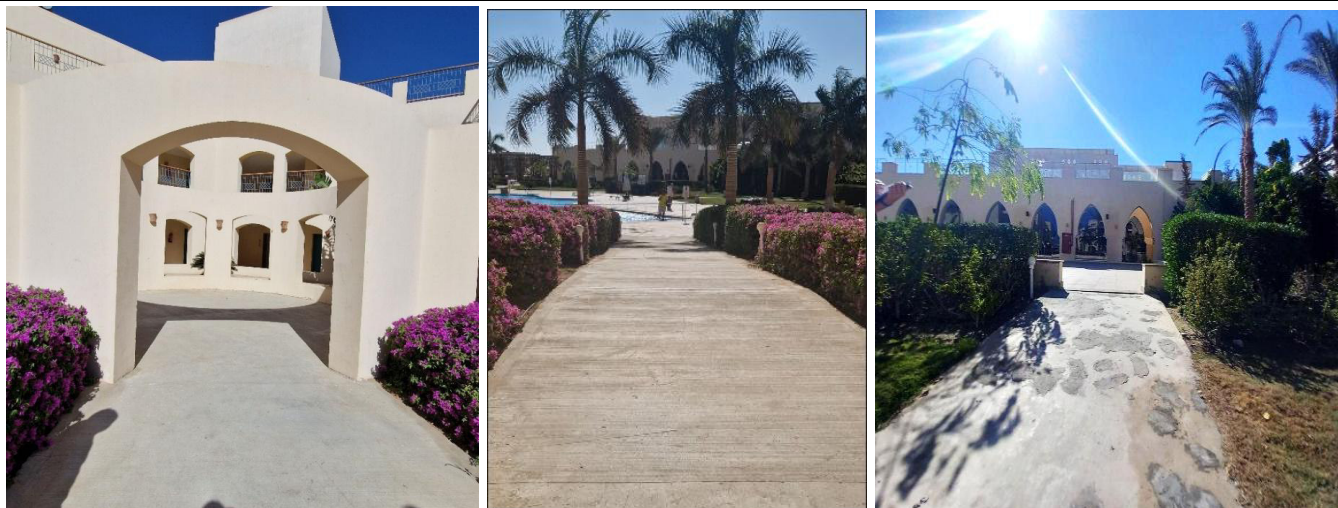
Indicare se i percorsi di collegamento con le aree comuni sono in piano o con rampe o con scalini, oltre a quelli già descritti

Dalla **CAMERA** visitata alla **TERRAZZA DEL RISTORANTE PRINCIPALE, AREA PING PONG PISCINE, ACQUAPARK E MINICLUB**

Dalla hall, superando il Lobby Bar, raggiungiamo l'ascensore che ci porta al primo piano ammezzato; qui attraverso una porta a vetri, a due ante, troviamo a sinistra la terrazza del ristorante principale, a destra la zona ping-pong e proseguendo dritti troviamo una rampa lunga 320 cm, larga 250 cm e pendenza del 5% che conduce alle altre aree comuni del resort e da cui si snodano tutti i percorsi che arrivano alle piscine, all'acqua park, al miniclub, ecc.



Dal blocco 10, dove sono ubicate le camere adattate per ospiti con mobilità ridotta, si accede in pari ad una piccola corte rotonda, da qui con una rampa lunga 20 m, larghezza 230 cm e con una pendenza del 5% circa si arriva alla piscina accessibile a persona con mobilità ridotta e della stessa si diramano percorsi in pari o con pendenze lievi alle altre piscine e aree comuni. Sempre dalla corte del blocco 10, il modo più rapido per raggiungere il ristorante principale è passando per una rampa sulla destra lunga 320 m, larga 250 cm e con pendenza del 5,5% circa, con la quale si arriva alla terrazza su cui si affacciano gli ingressi laterali delle sale esterne del ristorante Aida superando un piccolo gradino di 1,5 cm.



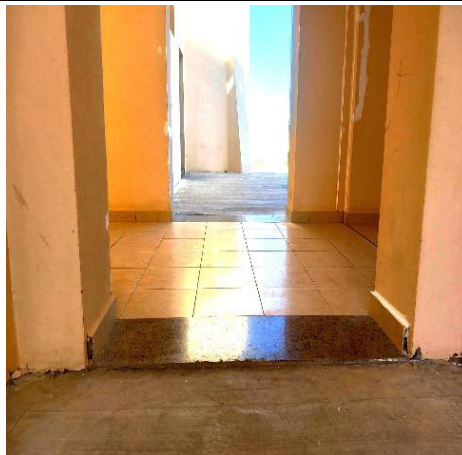
SATAYA RESORT – EGITTO

TESTATO E AGGIORNATO DA [HANDY SUPERABILE](http://www.handysuperabile.org) NEL 2023

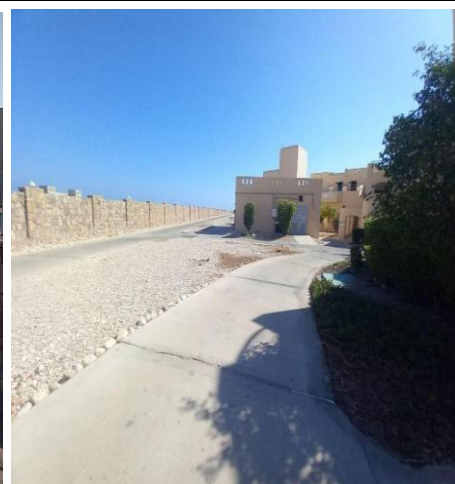
Tel. 3498505727 – www.handysuperabile.org –
info@handysuperabile.org

Dalla **CAMERA** visitata alla **SPIAGGIA**

Dalla camera visitata per raggiungere il mare il percorso più rettilineo e veloce è quello che costeggia la via carrabile lungo il perimetro nord del resort. Vi si arriva svoltando a destra dalla camera passando sotto una soglia ad arco e superando un piccolo gradino di 1,5 cm.



Si prosegue su un viale asfaltato largo oltre 2 metri con pendenza lieve (1,5%). Qui alla fine della rampa si trova subito un bivio, svoltando a destra si raggiunge la piscina relax, a sinistra si prosegue verso il mare.



- Il viale sempre largo oltre due metri prosegue con strada leggermente sconnessa ma facilmente percorribile anche in carrozzina.
- Dopo un primo tratto in pari si incontra una prima rampa lunga 10 m, con lieve pendenza del 4% circa a cui segue un secondo bivio dove bisogna proseguire sempre a sinistra.
- Poco dopo si trova un'altra rampa lunga 5 m e con lieve pendenza del 3% circa, in questo ultimo tratto occorre spostarsi sulla via carrabile con accesso diretto al viale della spiaggia, poichè se si prosegue sul viale pedonale la strada termina senza sfondo.



Dalla **CAMERA** visitata all' **ANFITEATRO**

L'anfiteatro si trova fuori dal parco del Resort, nell'area esterna dal lato dell'ingresso principale. È possibile arrivarci dall'interno: attraversando il corridoio a destra del Lobby bar e che conduce alla discoteca e ad una scala con accesso secondario al centro benessere.

Nel corridoio è presente anche una bacheca informativa con gli orari delle attività di animazione e il calendario con le escursioni settimanali. Per raggiungere il teatro, sarà sufficiente attraversare tutto il corridoio fino alla porta a vetri (luce netta superiore a 90 cm) che conduce all'esterno nei pressi dello sportello ATM e di alcuni negozietti, costeggiare questi e seguire il marciapiede.



Note eventuali

All'interno del Sataya Resort si snodano una serie di vialetti che si diramano ogni pochi metri per raggiungere il luogo di interesse. Non ci sono indicazioni o segnalazioni di vie brevi, pertanto occorre orientarsi in linea d'aria tenendo presente che: le piscine principali si trovano tutte nella parte centrale; guardando in direzione del mare lungo l'estremità destra, partendo dalla hall,

troviamo in sequenza, il miniclub, l'acquapark e il centro diving sulla spiaggia; mentre sull'estremità sinistra si trova la via carrabile che va verso il mare e che termina sulla spiaggia dove troviamo prima la pizzeria e poi il posto di guardia lungo il confine della spiaggia privata.



Servizi igienici comuni nei pressi della Hall

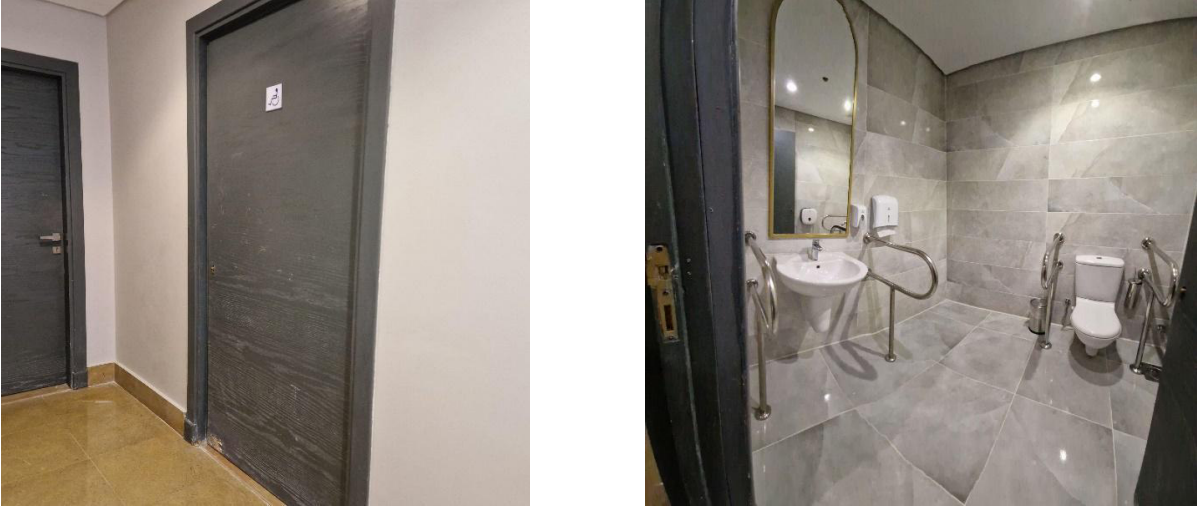
Modalità di accesso

raggiungibili dal bar della lobby tramite una rampa larga 112 cm, lunga 713 cm e con pendenza del 7.5% (presente corrimano a sinistra).



Larghezza utile porta di ingresso esterne e interne

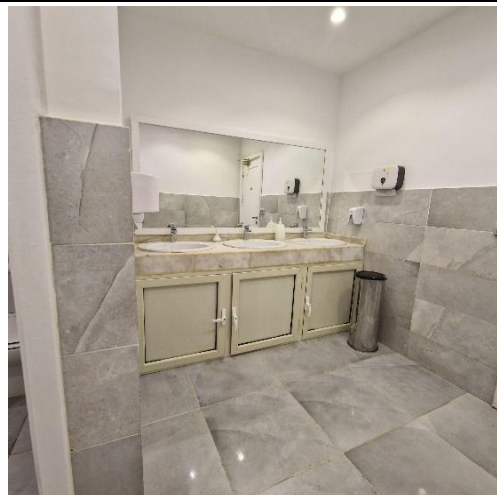
Superiori a 90 cm

Tipologia della porta
ad anta apribile verso l'interno
Tipologia della maniglia
Prova di maniglia
Altezza WC
37 cm
Sedile WC a parte frontale
Privo di dente frontale
Maniglioni di sostegno
Fissi a destra e a sinistra
Doccetta flessibile a lato del wc
No
Spazio libero ai lati del wc
a sinistra, destra e frontale superiore a 90 cm
Lavabo con spazio sottostante per accostamento carrozzina
65 cm
Altezza da terra bordo inferiore specchio
100 cm da terra, fisso

Servizi igienici comuni nei pressi della spiaggia
Numero di servizi igienici presenti in spiaggia

- In spiaggia sono presenti due servizi igienici comuni posizionati alle opposte estremità nord e sud. Quelli a nord si trovano all'interno della pizzeria ed è possibile accedervi anche dall'esterno del locale anche in orario di chiusura dello stesso.
- Mentre i servizi igienici all'estremità sud della spiaggia, si trovano nei pressi del diving center e si tratta di bagni chimici.

Modalità di accesso servizi igienici della pizzeria, a nord

Raggiungibili tramite una porta interna alla sala ristorante, o dalla spiaggia, girando intorno all'edificio su una superficie di sabbia non battuta.



Caratteristiche dei locali

bagni divisi, uomo / donna, non fruibili da un ospite con mobilità ridotta in quanto gli spazi sono ridotti. Anche i lavabi hanno una conformazione che non consente l'accostamento in carrozzina.

Modalità di accesso servizi igienici chimici, della spiaggia, a sud

I bagni chimici sono tre: uomo, donna, disabile.

Sono situati direttamente sulla sabbia, davanti alle entrate è posizionato un tappeto di erba sintetica.




Caratteristiche dei locali
Nonostante la cartellonistica che segnala bagno per disabili motori, esso non risulta accessibile in quanto l'ingresso alla cabina è tramite un gradino alto circa 15 cm, non superabile con nessun accorgimento, le dimensioni della stessa cabina sono ridotte e non consentono facilmente i movimenti, inoltre non è presente alcun ausilio di supporto
Servizi igienici comuni nei pressi dei ristoranti
Piano ammezzato
Modalità di accesso
Raggiungibili in piano sulla sinistra dell'ingresso del ristorante Aida.
Larghezza utile porta di ingresso
Superiore a 90 cm
Tipologia della porta
A spinta (priva di serratura)
Altezza WC
40 cm

Sedile WC a parte frontale
A parte frontale continua
Maniglioni di sostegno
Fissi a destra e a sinistra
Doccetta flessibile a lato del wc
No

Spazio libero ai lati del wc
a sinistra superiore a 90 cm, a destra 25 cm e frontale superiore a 90 cm
Lavabo con spazio sottostante per accostamento carrozzina
74 cm
Maniglioni di sostegno presso i lavabi
Fissi da ambo i lati
Altezza da terra bordo inferiore specchio
97 cm da terra, fisso
Servizi igienici comuni nei pressi delle piscine
I locali si trovano
Nei pressi delle piscine n. 2 locali speculari divisi uomo/donna
Modalità di accesso
Tramite segnaletica verticale, raggiungibile in piano

Pavimentazione
In cemento a tratti sconnessa e rugosa
Larghezza utile porta di ingresso esterna
102 cm
Larghezza utile porta interna
100 cm
Tipologia della maniglia

Entrambe a leva
Altezza WC
41 cm
Sedile WC a parte frontale
A parte frontale continua
Maniglioni di sostegno
Fissi a destra e a sinistra
Spazio libero ai lati del wc
a sinistra 90 cm, a destra 31 cm e frontale superiore a 90 cm
Lavabo con spazio sottostante per accostamento carrozzina
68 cm lavabo interno 71 cm lavabo esterno
Altezza da terra bordo inferiore specchio
97 cm da terra, fisso

Note eventuali
Vicino alla piscina relax, altri servizi igienici raggiungibili attraverso una rampa con pendenza moderata ma all'interno il locale wc presenta spazi stretti che possono creare difficoltà nell'accesso a persone con mobilità ridotta.



Nei pressi dell'acqua park e alla piscina N.3 sono presenti altri servizi igienici di difficile accessibilità a persone con ridotta mobilità in quanto gli spazi stretti del corridoio e dei locali interni al wc, non permettono di muoversi con facilità o di accedere in carrozzina.



PISCINE

Il Villaggio dispone di 5 piscine scoperte, di cui due relax, una dedicata ai bambini con scivoli d'acqua, una dedicata alle attività di animazione

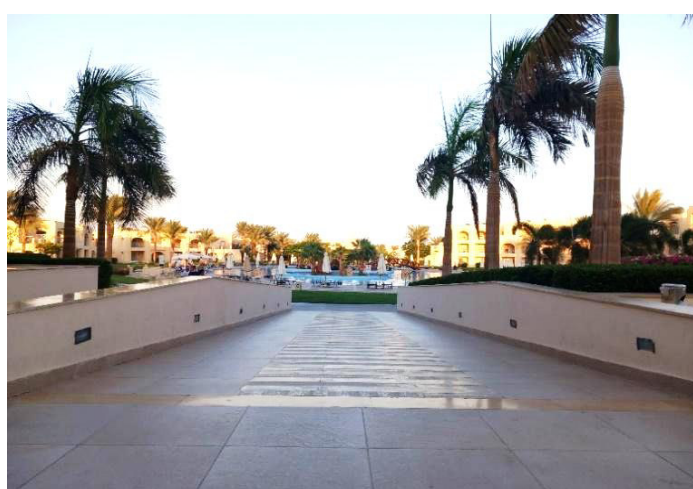
Modalità di accesso all'area piscine

In piano

Piscina di fronte al ristorante principale (Splash pool)

Modalità di accesso

Rampa lunghezza 17 metri, larghezza 4 metri pendenza dal 4.5 al 7% e percorso asfaltato di circa 10 metri in pari.



Modalità di accesso alla vasca
Tramite scala metallica o rampa digradante con 3 scalini
Per facilitare l'ingresso in acqua agli ospiti con disabilità motoria è disponibile
sedia anfibia tipo job
Il personale può offrire assistenza alle persone disabili per il trasporto con l'ausilio
Si
Altezza bordo-livello acqua
6 cm
Profondità
Da 80 cm a 140 cm
Note eventuali
Al centro presenti due isolotti con tavolini e sedie, raggiungibili tramite ponticelli con gradini non superabili con nessun accorgimento

Piscina lato sinistro ristorante principale e blocco 10 (Guitar pool)
Modalità di accesso
In piano



Accesso alla vasca

Tramite rampa larghezza 90 cm, lunghezza 15 metri, pendenza moderata con ingresso graduale dentro l'acqua, con corrimano a destra e a sinistra

Per facilitare l'ingresso in acqua agli ospiti con disabilità motoria è disponibile

sedia anfibia tipo job

Il personale può offrire assistenza alle persone disabili per il trasporto con l'ausilio

SI

Profondità

Da 20 cm a 180 cm

Altezza bordo – livello acqua

6 cm

Disponibile doccia accessibile

SI, in piano

Tipologia doccia

Di tipo aperto

Disponibile servizio igienico attrezzato per persone con ridotta mobilità

SI (vedi servizi igienici accessibili comuni)



Piscina Principale

Modalità di accesso

piscina accessibile in piano e interamente circondata da un fiume artificiale con acqua corrente, "navigabile" a bordo di ciambelle gonfiabili, ha una vasca raggiungibile solo attraverso 4 ponticelli composti da 8 gradini dal lato esterno ad altezza variabile da 14 a 17 cm, e 4 gradini dal lato interno alti da 5 a 15 cm, non superabili con nessun accorgimento.

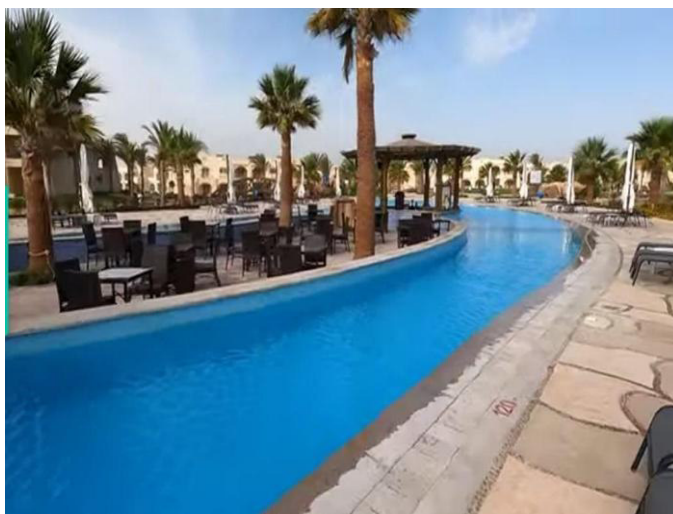
Disponibile servizio igienico attrezzato per persone con ridotta mobilità

NO. I servizi igienici nelle vicinanze sono quelli dell'acqua park, difficilmente fruibili da ospiti con mobilità ridotta (vedi sezione "percorsi interni e servizi comuni")

Note eventuali

Al centro della vasca principale è ubicato il pool-bar anch'esso raggiungibile solo attraverso un ponticello in legno.

La piscina è circondata dal Lazy river (quest'ultimo aperto ad orari fissi), dove puoi lasciarti trasportare dalla corrente e attraversare tunnel artificiali



Disponibile doccia accessibile

SI

Modalità di accesso alla doccia

raggiungibile tramite il vialetto lungo il perimetro del fiume in direzione del blocco 15. Accessibile tramite rampa lunga 7 metri, larga oltre 1 m e con pendenza del 3,4% e al bordo del piatto doccia è presente un gradino interno/esterno alto 2 cm.



Piscina relax

Modalità di accesso

In piano

ubicazione

Nei pressi del blocco 11

Numero di vasche

2 di cui una con cascata a gradinata, su due livelli collegati in vasca da scalini e all'esterno tramite rampa con pendenza moderata



Accesso alla vasca

Scala metallica o rampa digradante con 3 scalini

Per facilitare l'ingresso in acqua agli ospiti con disabilità motoria è disponibile

sedia anfibia tipo job

Il personale può offrire assistenza alle persone disabili per il trasporto con l'ausilio

SI

Profondità vasca

Variabile da 100 a 150 cm. la vasca più in basso ha una profondità costante di 80 cm.

Altezza acqua-bordo vasca

12 cm

Disponibile doccia

SI, di tipo aperto

Modalità di accesso alla doccia

Con scalino 4 cm

Disponibile servizio igienico attrezzato per persone con ridotta mobilità

difficilmente fruibili dagli ospiti con mobilità ridotta (vedi sezione "percorsi interni e servizi comuni").



Piscina a lato della centrale

Piscina situata su livello inferiore e collegata tramite 5 scalini superabili con rampa.



Piscina con Acqua park, Modalità di accesso

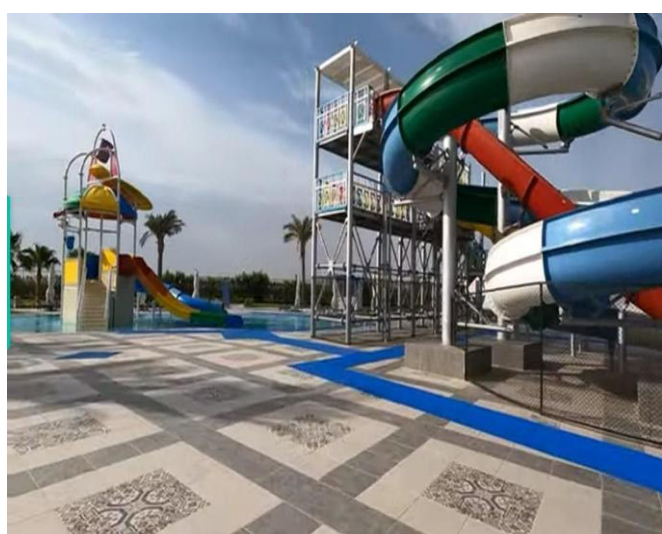
In piano

Ubicazione

a lato dell'area giochi

Numero scivoli

con 3 scivoli d'acqua per adulti e 2 per bambini (riscaldata in inverno).



Accesso alla vasca

Scala metallica

Profondità

50 cm

Altezza acqua- bordo vasca

A sfioro

Disponibile doccia
SI
Tipologia doccia
A filo pavimento con scalino 2 cm
Pavimentazione
Sconnessa in alcuni punti
Disponibile servizio igienico attrezzato per persone con ridotta mobilità
Vedi sezione percorsi interni e servizi comuni

SPIAGGIA

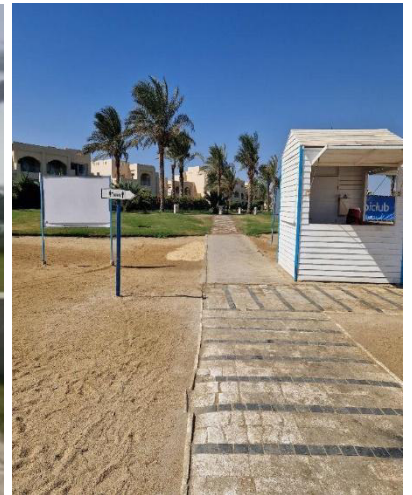
La struttura dispone di una bellissima e lunga spiaggia privata, con sabbia chiarissima, lambita da un mare cristallino dai colori che vanno dal turchese all'azzurro.

Modalità di accesso alla spiaggia

Raggiungibile dalla hall, ristorante e camere, attraverso viali cementati, larghi oltre 1 metro, che giungono fino al limite con la spiaggia dove è presente un vialetto a mattoncini (sconnesso e irregolare in diversi tratti) che percorre la linea che separa il villaggio dalla spiaggia.

Al centro della spiaggia è presente una rampa con pavimentazione in un primo tratto in terra battuta alternata a mattonelle rettangolari e in un secondo tratto in cemento. La rampa è lunga 835 cm, larga 150 cm e con pendenza del 4% circa (a superficie irregolare).

Da questa rampa è possibile accedere al chiosco dove vengono distribuiti i teli mare agli ospiti e da dove inizia la passerella che conduce alla spiaggia.



Tipologia di Spiaggia
sabbia
In spiaggia è presente una passerella
Si
Tipologia della passerella
In mattoncini irregolari
Larghezza della passerella
220 cm
Disposizione della passerella rispetto agli ombrelloni
Manca un prolungamento che permetta di raggiungere le postazioni di ombrelloni, distanti pochi metri dalla passerella, ma in spiaggia è disponibile una sedia anfibia JOB per facilitare lo spostamento sulla sabbia morbida, e per raggiungere le postazioni di ombrellone in prima fila vicino alla battigia
 
È possibile riservare al cliente con ridotta mobilità/cieco ombrellone a lato della passerella
Si
Disponibile sedia anfibia per balneazione persone con mobilità ridotta di proprietà o tramite tour operator
Si
Il personale è disponibile ad offrire assistenza per il trasporto con l'ausilio medesimo in acqua e viceversa
Si



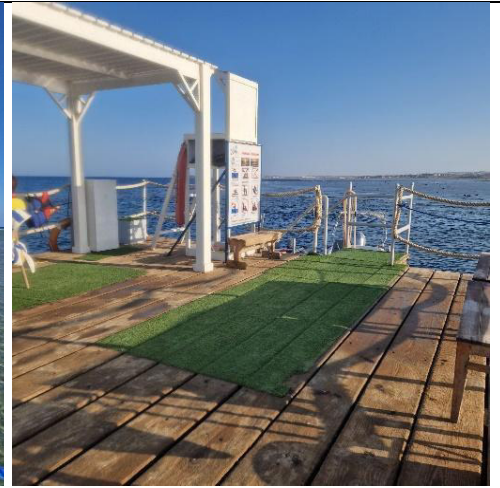
Modalità di accesso dalla spiaggia al pontile se presente

Il pontile è raggiungibile dagli ombrelloni tramite un percorso su sabbia, privo di passerella; accessibile tramite piccolo scalino e rampa in legno.

Modalità di accesso dal pontile in mare

Di difficile utilizzo per l'ospite con mobilità ridotta dovuto all'entrata e all'uscita dall'acqua, a causa delle scalette in metallo, come unico accesso al mare e alla barriera, e a causa della mancanza di un sollevatore.





Disponibili servizi igienici fruibili dagli ospiti con mobilità ridotta

SI (Vedi percorsi comuni)

Presenza di docce

SI

Tipologia doccia

Con scalino di 4 cm



Note eventuali

Il mare di questa bellissima spiaggia è soggetto al fenomeno di abbassamento della marea, già dalle prime ore del pomeriggio l'acqua a riva è piuttosto bassa per diversi metri.

ATTIVITÀ SPORTIVE/RICREATIVE E MINICLUB

Il villaggio offre numerose attività di svago tra cui scegliere. Dispone infatti di n. 2 campi da tennis, n.1 campo da basket/pallavolo, n.2 campi da beach volley, n. 2 campi da bocce, una zona ping-pong, scacchi giganti, una sala biliardo, una sala giochi e una discoteca.

Attività sportive

CAMPI DA TENNIS, BASKET, PALLAVOLO, PADEL

Modalità di accesso


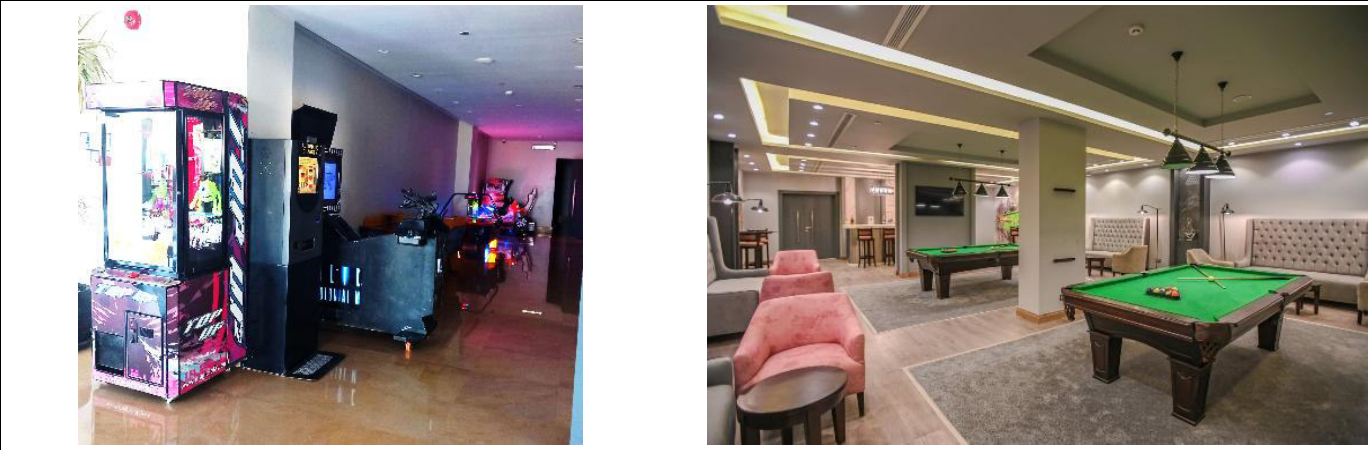
a ovest della struttura, si raggiungono tramite vialetti interni dove è necessario superare un gradino alto 8 cm e un ultimo tratto con rampa larga 270 cm, lunga 215 cm e con pendenza dal 3% al 6 % che termina con una pendenza dolce (0,7% - 4%)

La gabbia dei campetti è accessibile con una piccola rampa facilmente superabile. Le porte/cancello sono larghe 133 cm.



SCACCHIERA GIGANTE



Ubicazione
Nei pressi della piscina relax
Modalità di accesso
In piano
PING PONG
Modalità di accesso
Terrazza raggiungibile con 5 gradini da ambo i lati
BEACH VOLLEY E BOCCE
Modalità di accesso
In piano su fondo sabbioso nel percorso che conduce alla spiaggia

BILIARDI E SALA GIOCHI
Modalità di accesso
All'interno, a sinistra dell'ingresso principale del Terrasse bar, troviamo un corridoio con una sala giochi da cui si accede alla sala biliardo da una porta con larghezza utile di 94 cm


MINICLUB / AREA GIOCHI

All'interno del Sataya Resort sono diverse le aree riservate ai piccoli ospiti, come l'Ippo miniclub, per bambini dai 3 ai 12 anni dove potranno fare giochi e attività all'insegna dell'ecologia, del movimento e del divertimento

Anche sulla spiaggia il **Mini Club** è presente con un ampio gazebo con giochi e animazione.



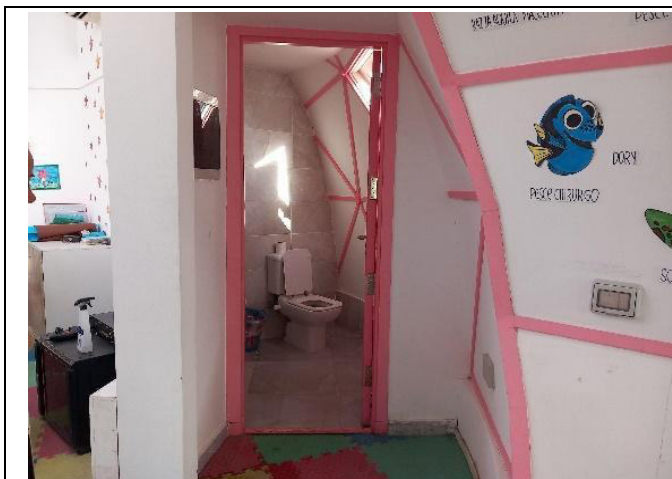
Ubicazione

Nei pressi dell'acquapark

Modalità di accesso al miniclub

In piano





Note eventuali

All'interno dell'igloo del miniclub sono presenti 2 bagni speculari divisi maschio / femmina, vi si accede superando uno scalino alto all'esterno 1 cm e all'interno 4 cm.

Vicino al miniclub è presente anche un parco giochi all'aperto su fondo erboso accessibile ad ogni ora.

Tipologia di miniclub in base alle età

Dai 3 ai 12 anni

Acquapark





Anfiteatro

Equipe di animazione intrattiene i propri ospiti con appuntamenti sportivi, giochi e tornei sulla spiaggia, nel pieno rispetto del relax e della privacy, mentre, in serata, lo staff di animazione propone vari spettacoli, come cabaret, varietà, giochi, musical, nell'anfiteatro che dista circa 80 metri dall'ingresso del Sataya Resort.

Modalità di accesso al teatro

Lungo il perimetro dell'anfiteatro ci sono 7 ingressi, di cui due con gradini e 5 con rampe. Le rampe non sono simili, hanno una lunghezza di circa 10 metri, sono larghe da 270 cm in su e hanno pendenze che partono dal 5% fino al 7%.

Larghezza utile porta/varco di ingresso

SATAYA RESORT – EGITTO

TESTATO E AGGIORNATO DA [HANDY SUPERABILE](http://www.handysuperabile.org) NEL 2023

Tel. 3498505727 – www.handysuperabile.org –
info@handysuperabile.org

Varco aperto

La zona tribuna è al coperto

NO

Sono previsti postazioni per persone in carrozzina

NO, ma l'ospite in carrozzina può posizionarsi nella parte più alta della tribuna, l'unica accessibile



Disponibili servizi igienici attrezzati per ospiti con mobilità ridotta

NO

Note eventuali

È presente area spettacolo all'aperto, sulla spiaggia presso il Sea Breeze, non sempre attiva., raggiungibile tramite passerella



Centro benessere - Spa

Ubicazione

Piano terra vicino all'ingresso principale

Modalità di accesso alla Spa

raggiungibile costeggiando l'edificio svoltando a destra alla grande rampa principale che affaccia sulla piscina n1.

Larghezza utile porta/varco di ingresso

85 cm con scalino battiporta di 2 cm

Tipologia porta

A doppia anta

Tipologia maniglia

A barra verticale

Altezza Banco Reception

79 cm



Al centro benessere/Spa sono presenti le seguenti attività:

SALA FITNESS

Modalità di accesso

facilmente accessibile in piano

Luce netta porta di ingresso

Superiore a 90 cm



SALE MASSAGGIO

Numero sale

9 singole, doppie o triple

Modalità di accesso

In piano

Luce netta porta di ingresso

70 cm

Il personale addetto è disponibile ad aiutare i clienti con mobilità ridotta

SI

Lettini per massaggio

Fissi con H 78 cm



VASCA IDROMASSAGGIO

Modalità di accesso

accessibile con n. 5 scalini dotati di corrimano a destra



VASCA ESTERNA



BAGNO TURCO, HAMMAN E SAUNA

Modalità di accesso

In piano

Luce netta porte

Bagno turco 73 cm, Hamman 93 cm con gradino battiporta 0.5 cm, Sauna 73 cm



BEAUTY CENTER, CENTRO ESTETICO

Modalità di accesso

In piano

Note eventuali

centro estetico (con lettini fissi ad altezza da terra di 60 cm)
parrucchiere / barbiere



LOCALE SPOGLIATOIO

Modalità di accesso

In piano

Altezza armadietti da terra

H minima 30 cm

Servizi igienici e docce accessibili

NO



Sala conferenze

Ubicazione

Nei pressi della hall

Modalità di accesso

Attraverso rampa della lobby bar

Larghezza porta ingresso

92 cm

Tipologia porta

A due ante



Negozi, Sala giochi, biliardo

Ubicazione negozi

Nei pressi della hall, nei corridoi ai lati che conducono al parcheggio

Modalità di accesso

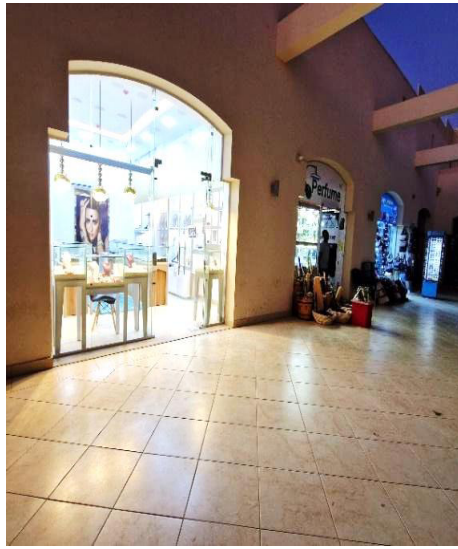
tramite le due rampe speculari all'ingresso

Larghezza porta ingresso

accessibili tramite porta con soglia larga 90 cm e scalino battiporta di 1 cm.

Note eventuali

Presenti altri negozi in spiaggia raggiungibili tramite breve percorso in sabbia battuta



Ubicazione sala giochi e biliardo

a sinistra dell'ingresso principale del Terrasse bar

Modalità di accesso

In piano

Larghezza utile porta

94 cm



Discoteca

Ubicazione

Nei pressi della hall

Modalità di accesso

In piano, dopo aver svoltato a destra alla rampa che conduce al lobby bar.

Larghezza utile porta

Superiore a 90 cm

Larghezza utile corridoio di ingresso

Superiore a 90 cm

**Diving center e Safari****Ubicazione**

Lato sud della spiaggia all'interno di una nave accessibile con rampa

**Disponibilità di noleggio attrezzature per immersioni e snorkelling**

SI

Possibilità di prenotare escursioni

SI

Modalità di accesso

Per l'ospite con carrozzina la via più accessibile per arrivare al centro è quello di passare nei pressi dei bagni chimici, dove il prato arriva vicino alla spiaggia e all'ingresso del diving, per tratto di sabbia è più battuta.





STUDI MEDICI/STRUTTURE SANITARIE

Studio medico all'interno della struttura

Studio medico aperto H24, al bisogno è possibile contattare il medico, inviato dall'ospedale di Port Ghalib, tramite reception o personale Alpitour addetto all'assistenza.

Il medico riceve all'interno dell'ambulatorio ubicato nei pressi del parcheggio vicino ai negozi.

Lo studio medico si raggiunge svoltando a destra all'uscita della hall attraverso la rampa posta a destra dell'ingresso, lunga 8 metri, larga 190 cm e con pendenza variabile dal 3.8% al 5% e percorrendo il marciapiede di fronte ai negozi.



Eventuali strutture per la dialisi

Centro dialisi più vicino dista 40 km circa, ONE DAY SURGERY HOPITAL
Altro Centro a 250 km circa, EGYPTIAN MEDICAL SERVICES HURGADA

Copyright – Diritto d'autore e proprietà intellettuale

Tutto ciò che é riportato in questa scheda e nel sito web di Handy Superabile, **documentazione, contenuti, testi, il logo, il lavoro artistico sono di proprietà di Handy Superabile** e sono protetti dal diritto d'autore nonché dal diritto **di proprietà intellettuale**.